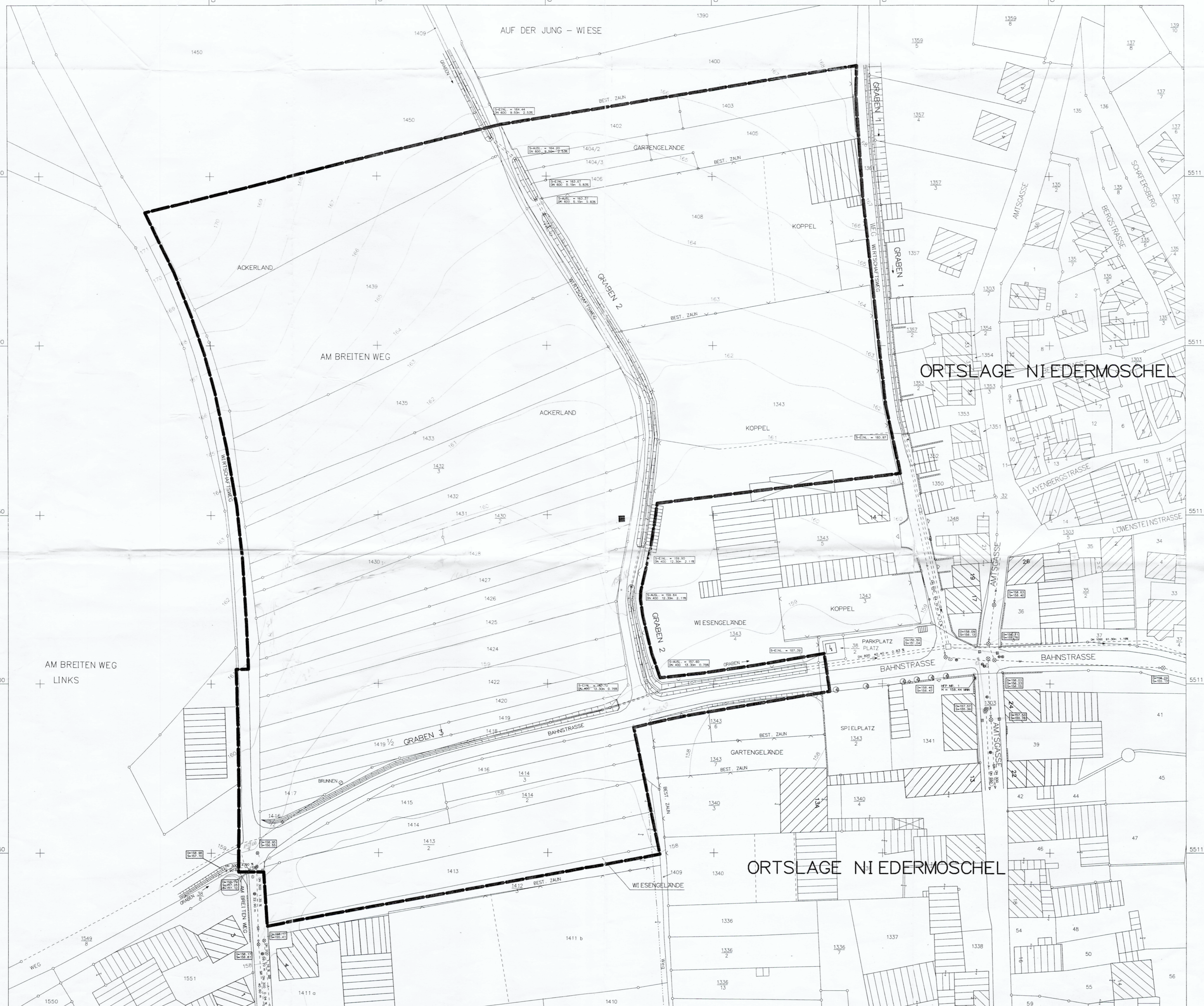


y = 34 12890.86
x = 55 11700.62

y = 34 13240.86
x = 55 11700.62

ZEICHENERKLÄRUNG:	
BESTAND	PLANUNG
	BAUMSTANDORT
	EINGANG
	EINFART
	WOHNGEBÄUDE (AUFGEMESSEN)
	WIRTSCHAFTSGEBÄUDE (AUFGEMESSEN)
	ZAUN
	BEST. ZAUN
	MAUER
	LAMPE
	KANALSCHACHT
	STRASSENLAUF
	WASSERLEITUNGSSCHIEBER
	STANDPUNKT
	HOHENFESTPUNKT
	POLYGONPUNKT
	TRIANGULATIONS PUNKT
	GRENZSTEIN
	UNTERFLURHYDRANT
	LIEBERFLURHYDRANT
	KABELMERKSTEIN
	FEUERMELDER
	GASSCHIEBER
	STAHLROHRMAST
	STAHLBETONMAST
	EINFACHER STAHLGITTERMAST
	HOLZMAST
	KILOMETERSTEIN
	BUSHALTESTELLE
	GEFÄHRZEICHEN
	VORSCHRITZEICHEN
	WOHNGEBÄUDE (KATASTER)
	WIRTSCHAFTSGEBÄUDE (KATASTER)
	BETONFERTIGTEILTISCH
	SPIELGERÄT
	HOHENLINIEN
	UNTERIRDISCHE WASSERLEITUNG
	UNTERIRDISCHE ABWASSERLEITUNG
	UNTERIRDISCHE MISCHWASSERLEITUNG
	UNTERIRDISCHE REGENWASSERLEITUNG
	GRABENVERROHRUNG
	UNTERIRDISCHE FERNWÄRMELEITUNG
	UNTERIRDISCHE ERDGASLEITUNG
	UNTERIRDISCHE ROHÖLLEITUNG
	UNTERIRDISCHE ELEKTRIZITÄTSLEITUNG
	UNTERIRDISCHE HOCHSPANNUNGSLEITUNG
	OBERIRDISCHE HOCHSPANNUNGSLEITUNG
	SCHWARZDECKE
	PFLASTERDECKE
	WEGETENGRABEN



Ortsgemeinde Niedermoschel

GEODÄTISCHE VERMESSUNG LAGEPLAN
BEBAUUNGSPLANENTWURF
- AM BREITEN WEG -

Aufgestellt Niedermoschel,

Jürgen Pross
Günther-Beier - Ortsbürgermeister

Bearbeitung

JRN COOPERATIVES BAUMANAGEMENT
DIPL.-ING. (FH) JURGEN ROTHENBERGER
BERATENDER INGENIEUR DES LANDES RHEINLAND-PFALZ

LOMENSTEINSTRASSE 6
67822 NIEDERMOSCHEL
FON: 06362-4418
FAX: 06362-4419
FUNK: 0170 211 5418

J. Rothenberger
Jürgen Rothenberger | Dipl.-Ing. (FH)

y = 34 12890.86
x = 55 11403.62

y = 34 13240.86
x = 55 11403.62

Hand / 1988